

Pinzas neumáticas B32 Pneumatic grippers B32

Característica principales:

- Cuerpo de acero
- Posición de sujeción irreversible
- Brazos de acero tipo A y B
- 4 tipo de placas de fijación
- Diámetro del cilindro neumático 32 mm.
- 2 puertos de alimentación G1/8 "
- Interruptor de proximidad inductivo 3 LEDS (conexión M12x1)
-

Main characteristics:

- Steel body
- Irreversibility of clamping position
- Steel arms type A e B
- 4 type of fixing plates
- Pneumatic cylinder bore 32 mm.
- 2 feeding ports G1/8"
- Inductive proximity switch 3 leds (connection M12x1)



[PDF](#)



[3D Step](#)

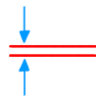


[INDEX](#)

Indice.

Index.

Página Page	Descripción Description
1	Características principales Main characteristics
2	Ejemplo de pedido Ordering example
3	B32-AX...
4	B32-A1...
5	B32-A2...
6	B32-BX...
6	B32-B1...
6	B32-B2...
7-9	Tipo de placas de fijación Type of fixing plates
10	Diagramas / Consumo de aire Diagrams / Air consumption
11	Diagrama para el interruptor de proximidad inductivo / Diagrama neumático Diagram for inductive proximity switch / Pneumatic plan
12	Pieza de repuesto / Spare parts
13	Notas / Notes

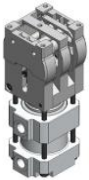


Ejemplo de pedido.


Ordering example.

B32 – A1 – S4 – PL – A – 45 – A – A


Modelo y diámetro cilindro:
Model and cylinder bore:
B32
 Pinza B (diámetro del cilindro 32 mm)
 gripper B (cylinder bore 32 mm)




Tipo de brazos y bloques:
Type of arms and blocks:
AX: brazo simple sin bloque.
 single arm without block
A1: Brazo simple con un doble bloque.
 single arm with single block
A2: Brazo simple con un doble bloque.
 single arm with double block
BX: Brazos dobles sin bloques.
 double arms without blocks
B1: Brazos dobles bloques individuales.
 double arms with single blocks
B2: Brazos dobles con bloques individuales
 double arms with double blocks
N.B.: Para obtener más información, consulte
 Las páginas dimensionales.
NOTE: for other information see dimensional pages.



Arandela de espesor:
Thickness washer:
SX: sin la arandela (siempre para los brazos tipo "B")
 without washer (always for type "B" arms)
S4: Arandela estándar de 4 mm de espesor.
 standard washer of 4 mm of thickness.
N.B.: Existe la posibilidad de exigir una arandela de espesor
 de 1 mm a 6 mm poniendo S1, S2, S3, S4, S5, S6.
NOTE: possibility to demand a thickness washer from
 1 mm to 6 mm putting S1, S2, S3, S4, S5, S6.



Posición del interruptor de la proximidad inductiva:
Inductive proximity-switch position:
PX: sin interruptor de proximidad
 without proximity-switch
PL: interruptor de proximidad P+F lado izquierdo
 proximity-switch P+F on left side
PR: interruptor de proximidad P+F lado derecho
 proximity-switch P+F on right side
N.B.: la posición de los puertos de alimentación es siempre la
 misma que la del interruptor de proximidad.
NOTE: the feeding ports position is always
 the same of proximity-switch one.




Ángulo de apertura:
Opening angle:

B32A	22,5°	45°	80°
B32B	45°	90°	160°

Tipo de interruptor de proximidad:
Type of proximity-switch:
A: Interruptor de proximidad estándar P+F
 standard proximity-switch P+F
B: Interruptor de proximidad P+F con LED
 blanco (normativa Porsche)
 proximity-switch P+F with white
 LED (Porsche normative)
N.B.: Para obtener más información, consulte
 La página 11.
NOTE: for other information see page 11.

Tipo de cerradura-pines :
Type of lock-pins :
X: Sin pines
 without pin
A: Pines M6 con cabeza moleteada
 hexagonal
 pins M6 with hexagonal knurled head




Tipo de placas de fijación:
Type of fixing plates:

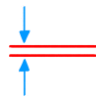
A: Placa de fijación estándar
 standard fixing plate

B30: Placa de fijación
 con rótula Ø30 mm
 fixing plate
 with ball joint Ø30 mm

B40: Placa de fijación
 con rótula Ø40 mm
 fixing plate
 with ball joint Ø40 mm

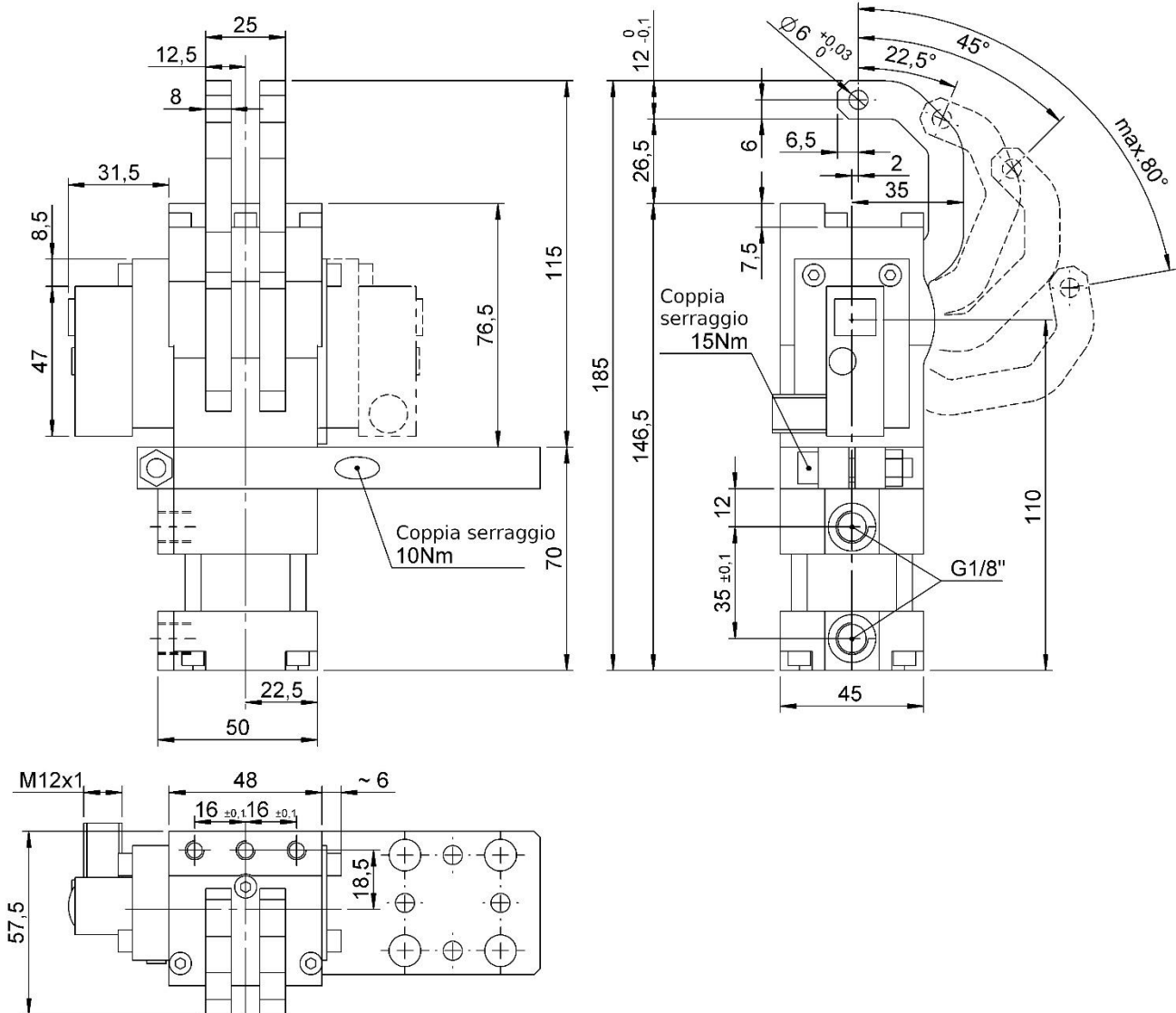
C: Placa de fijación inferior
 lower fixing plate



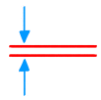


B32-AX...

Pinza D. 32, brazo único, sin pin, placa de fijación estándar
 Gripper D. 32, single arm, no pin, standard fixing plate

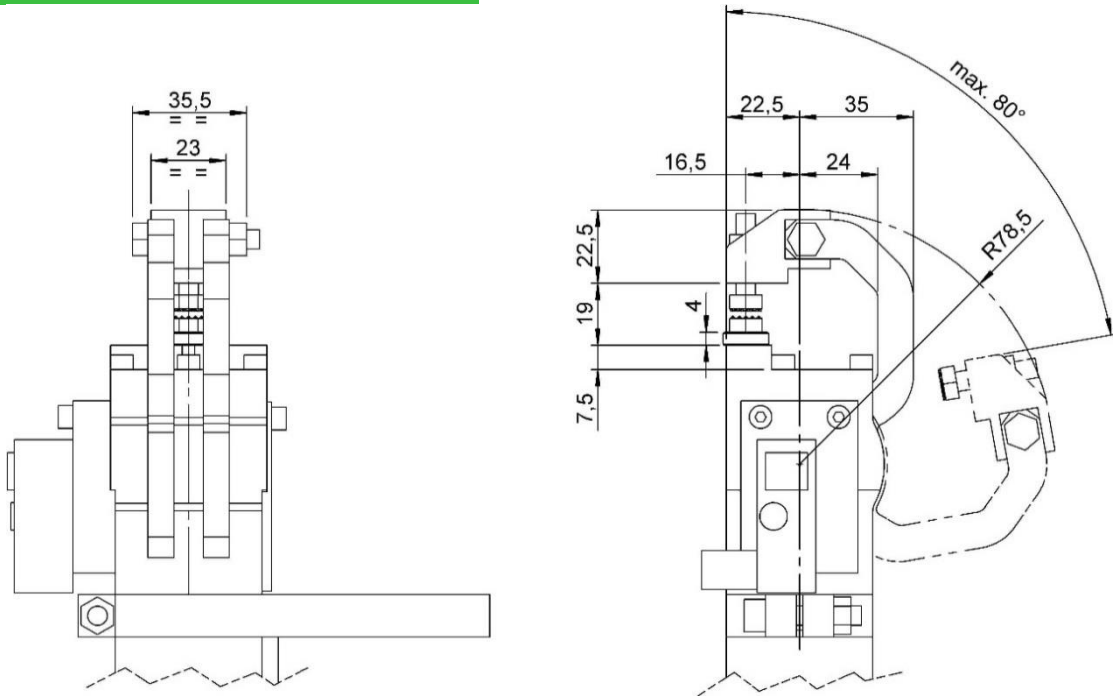


Tipo Type	Diámetro del cilindro Cylinder bore	Fuerza de sujeción (5 bar) Clamping force (5 bar)	Peso Weight	Presión de trabajo Working pressure	Ángulo de apertura Opening angle
	[mm]	[N]	[Kg]	[bar]	[°]
B32-AX...	32	850	~ 1,4	4 – 8	22,5° - 45° - 80°



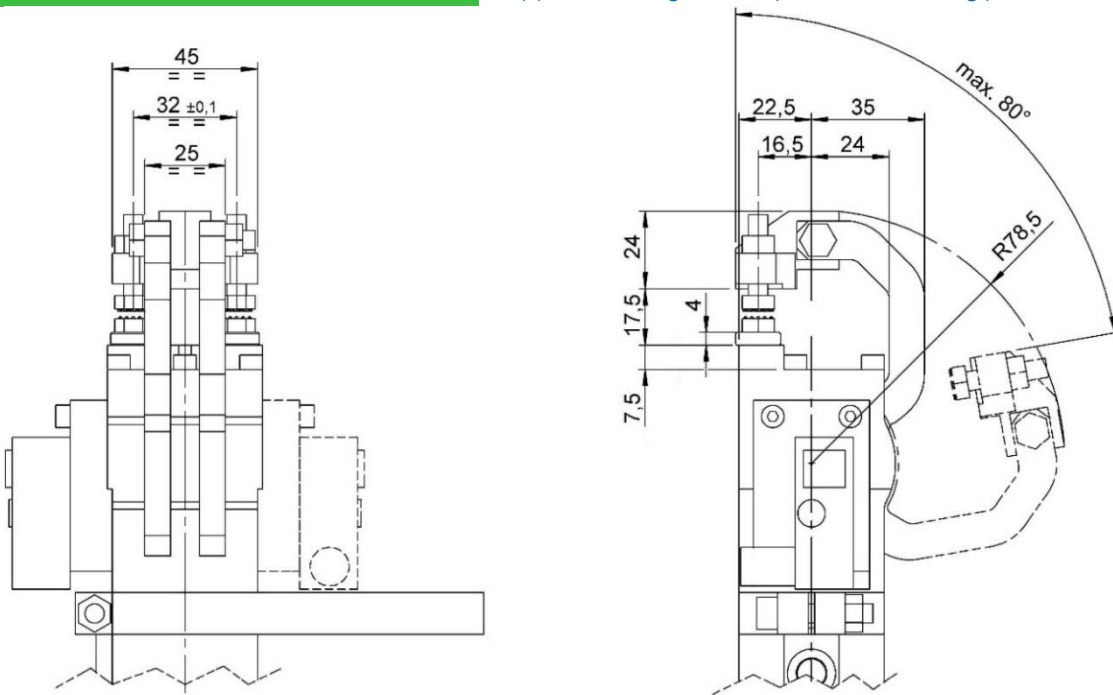
B32-A1...

Gripper D. 32, brazo único, 1 pin, placa de fijación estándar
Gripper D. 32, single arm, 1 pin, standard fixing plate

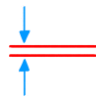


B32-A2...

Pinza D. 32, brazo único, 2 pines, placa de fijación estándar
Gripper D. 32, single arm, 2 pins, standard fixing plate

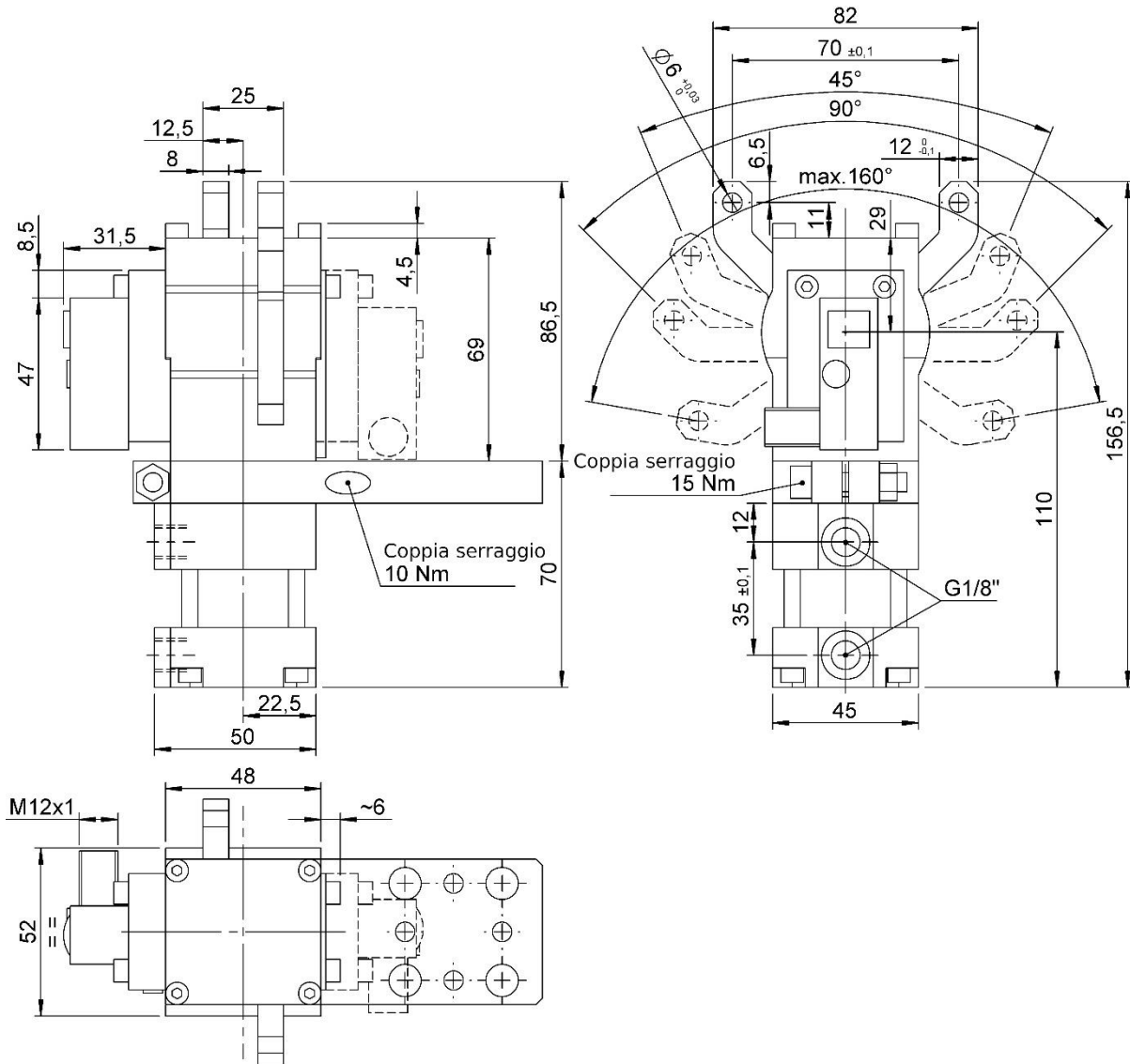


Tipo Type	Diámetro del cilindro Cylinder bore	Fuerza de sujeción (5 bar) Clamping force (5 bar)	Peso Weight	Presión de trabajo Working pressure	Ángulo de apertura Opening angle
	[mm]	[N]	[Kg]	[bar]	[°]
B32-A...	32	850	~ 1,4	4 – 8	22,5° - 45° - 80°

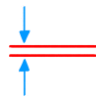


B32-BX...

Pinza D. 32, brazo doble, sin pin, placa de fijación estándar
 Gripper D. 32, double arm, no pin, standard fixing plate

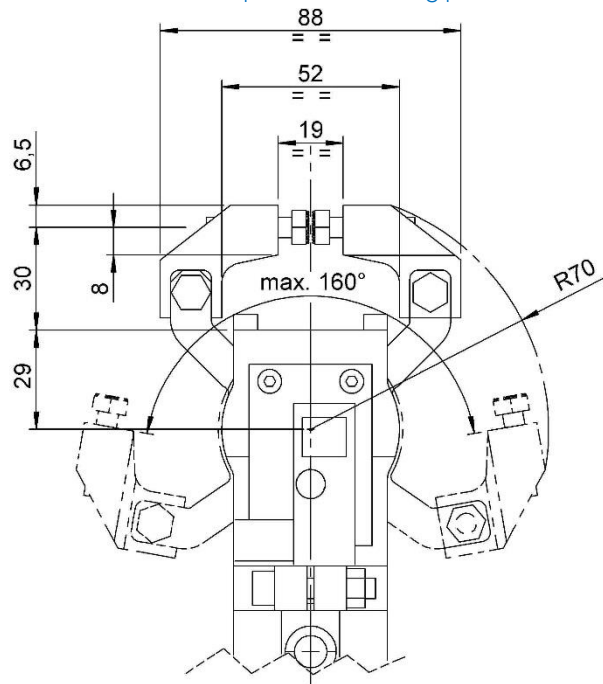
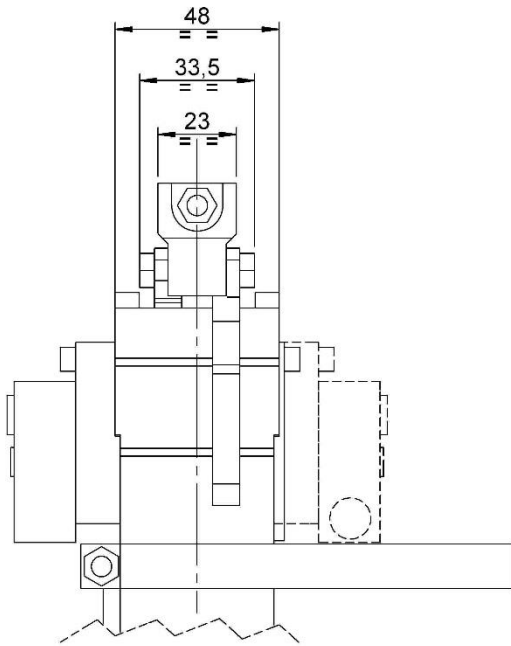


Tipo Type	Diámetro del cilindro Cylinder bore	Fuerza de sujeción (5 bar) Clamping force (5 bar)	Peso Weight	Presión de trabajo Working pressure	Ángulo de apertura Opening angle
	[mm]	[N]	[Kg]	[bar]	[°]
B32-BX...	32	250	~ 1,3	4 - 8	45° - 90° - 160°



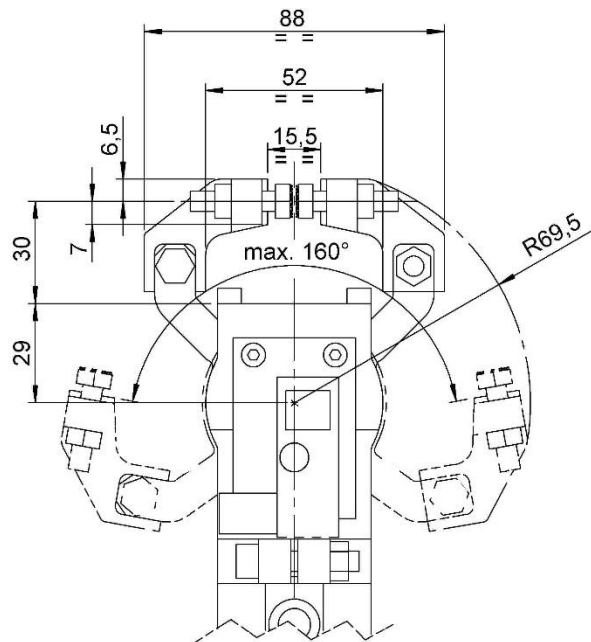
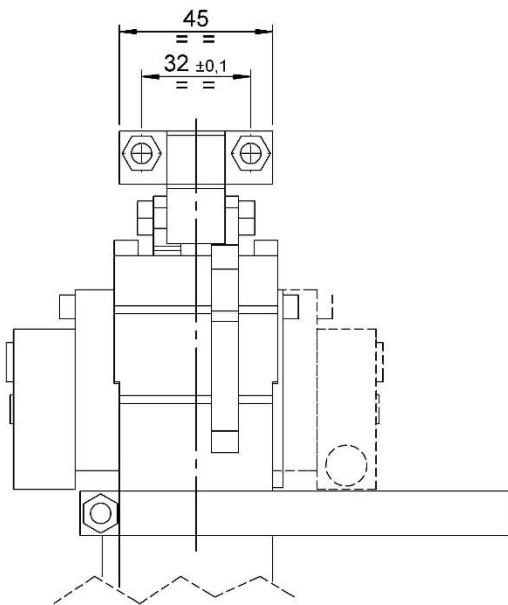
B32-B1...

Pinza D. 32, brazo doble, 1 pin, placa de fijación estándar
Gripper D. 32, double arm, 1 pin, standard fixing plate

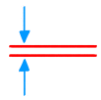


B32-B2...

Pinza D. 32, brazo doble, 2 pines, placa de fijación estándar
Gripper D. 32, double arm, 2 pins, standard fixing plate



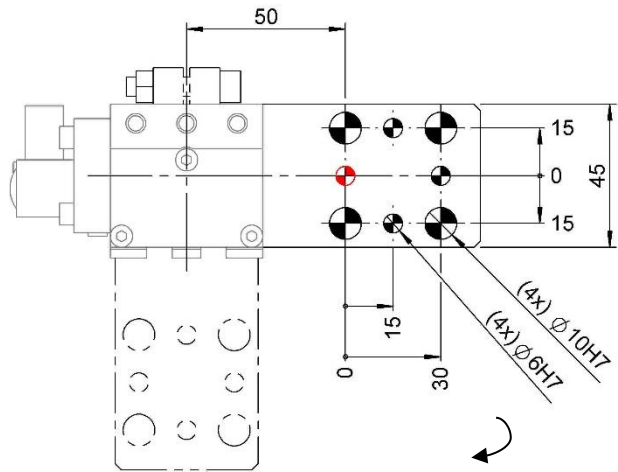
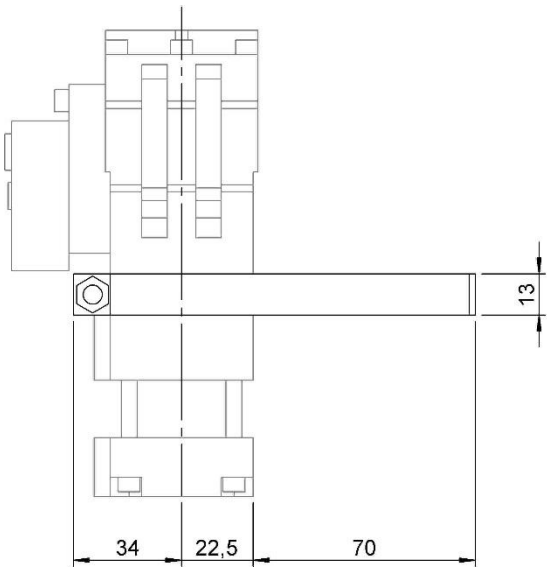
Tipo Type	Diámetro del cilindro Cylinder bore	Fuerza de sujeción (5 bar) Clamping force (5 bar)	Peso Weight	Presión de trabajo Working pressure	Ángulo de apertura Opening angle
	[mm]	[N]	[Kg]	[bar]	[°]
B32-B...	32	250	~ 1,5	4 – 8	45° - 90° - 160°



Tipi de placas de fijación.
Type of fixing plates.

B32.....-A

Placa tipo A (estándar)
Plate type A (standard)

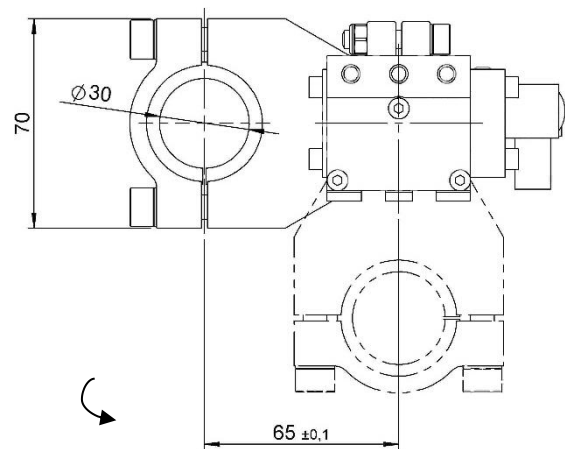
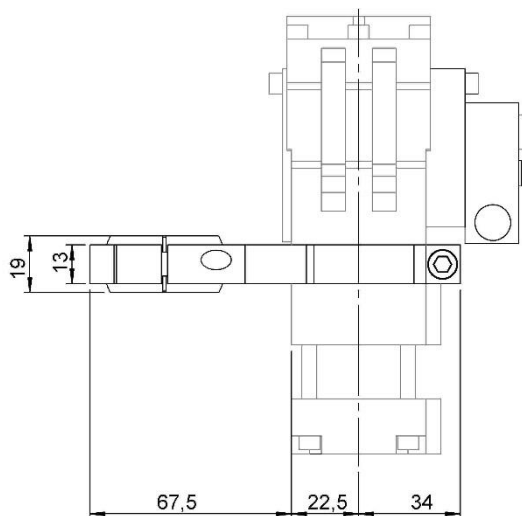


Possibilidad de girar la placa de 360°
Possibility to rotate the plate of 360°

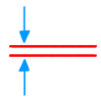
Tolerancias: barrenos ±0.02, orificios de tornillo ±0.1
Tolerances: dowel holes ±0.02, screw holes ±0.1

B32.....-B30

Placa tipo B30
Plate type B30



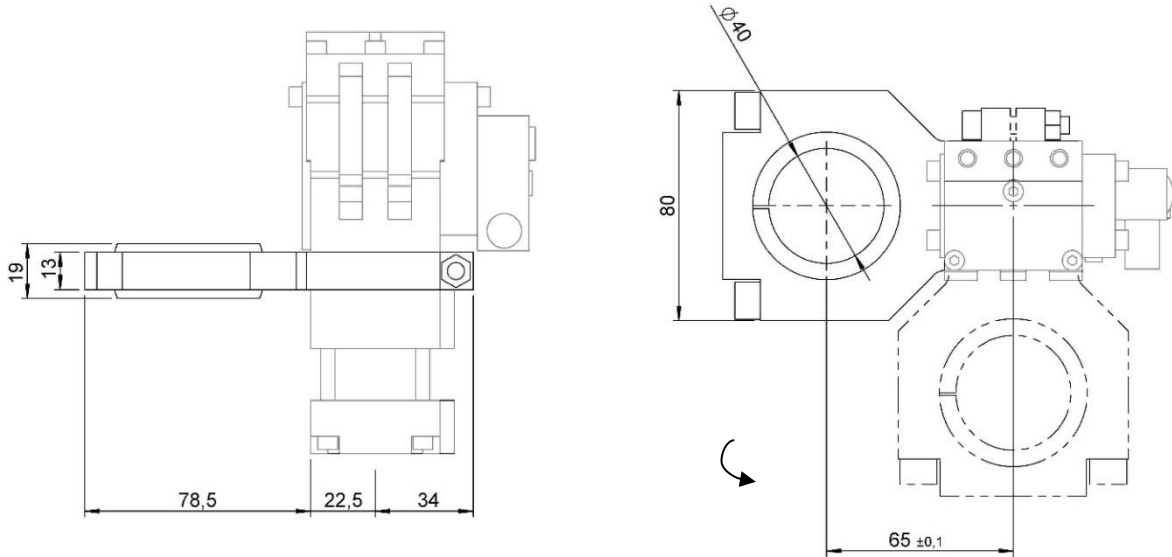
Possibilidad de girar la placa de 360°
Possibility to rotate the plate of 360°



Tipo de placas de fijación.
Type of fixing plates.

B32.....-B40

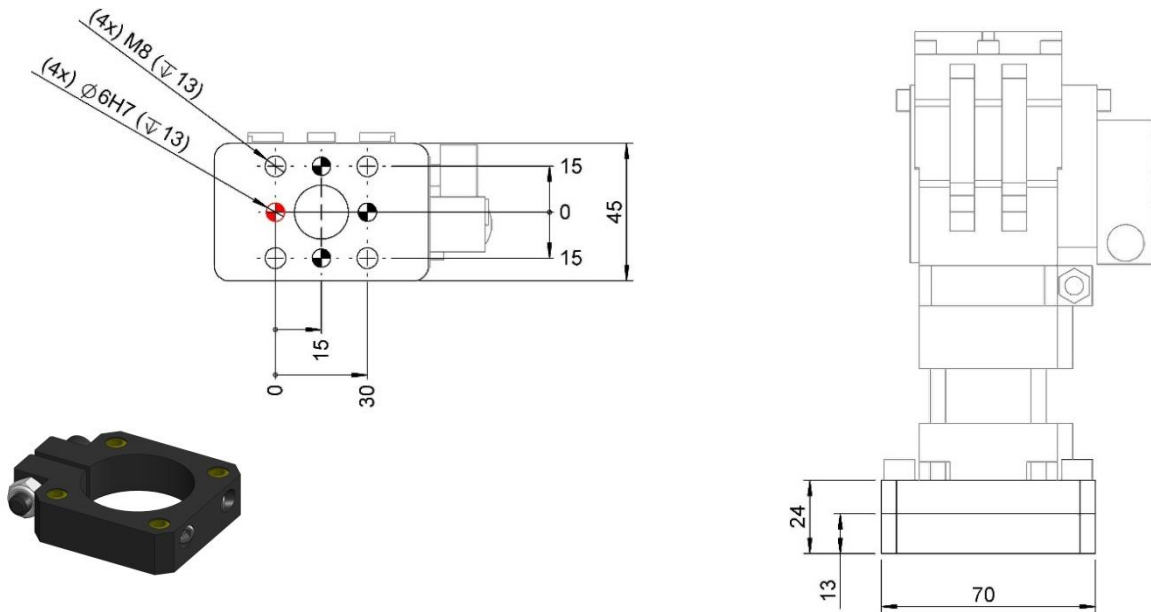
Tipo de placa B40
Plate type B40



Posibilidad de girar la placa de 360°
 Possibility to rotate the plate of 360°

B32.....-C

Tipo de placa C*
Plate type C*



Tolerancias: barrenos ± 0.02, orificios de tornillo ± 0.1
 Tolerances: dowel holes ±0.02, screw holes ±0.1

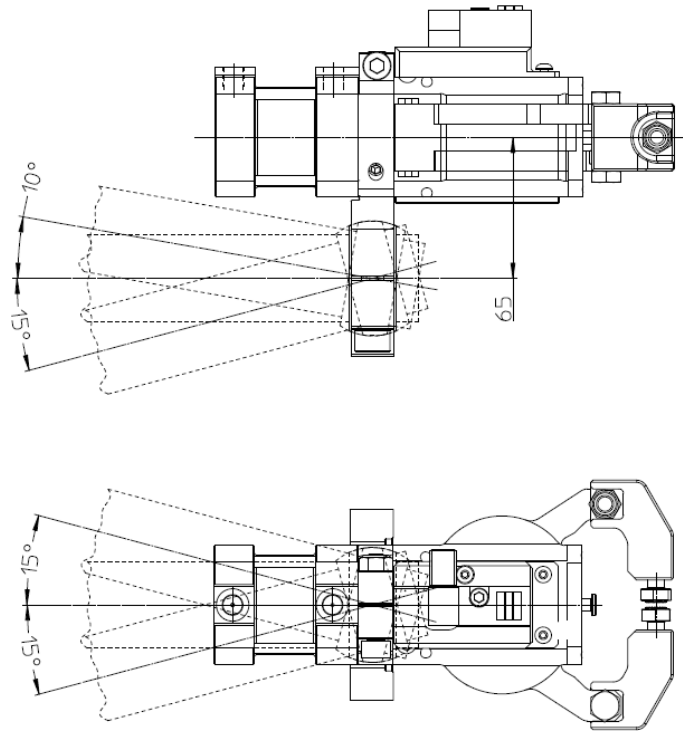
* Para montar el tipo de fijación C, es necesario montar una placa/separador entre el cilindro y la pinza.
 Código de pedido **06785/C**

* To mount the fixing type C, it's necessary to mount a plate/spacer between the cylinder and the gripper.
 Order code **06785/C**



Las siguientes son las inclinaciones máximas que pueden obtener con el uso de montajes con rótula descritas anteriormente (B30, B40).

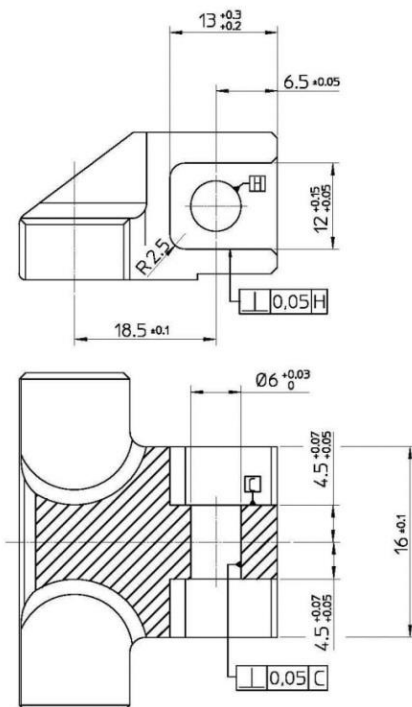
Describe below the maximum inclinations that can obtain with the use of mounts with ball joint described previously (B30, B40).



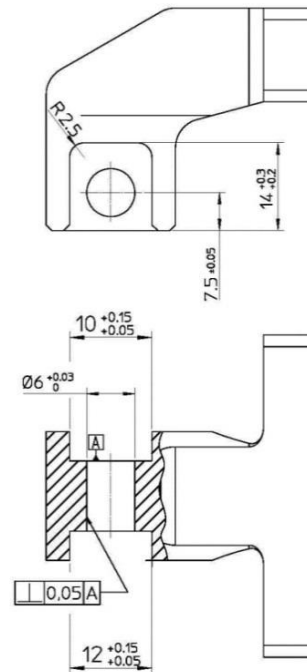
A petición están disponibles bloques especiales o pueden construirse respetando las dimensiones con sus tolerancias.

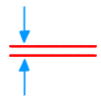
On request they are available special bloks or they can be built respecting the dimensions with it's tolerances.

Tipo A
Type A



Tipo B
Type B



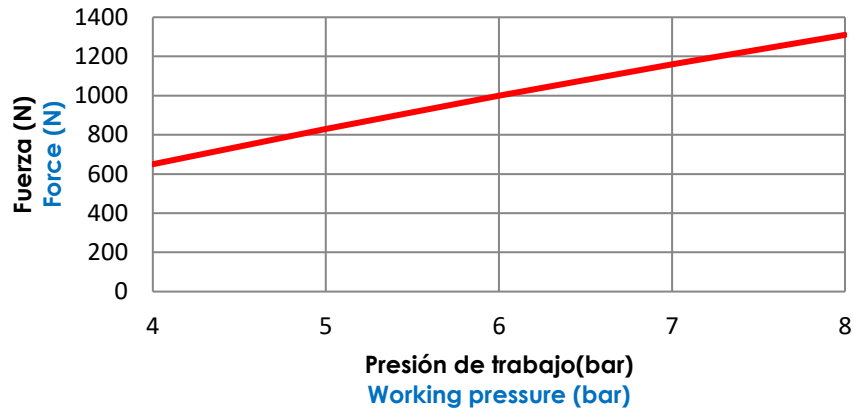


Diagramas.

Diagrams.

Diagrama de fuerza B32A.

Force diagram B32A.



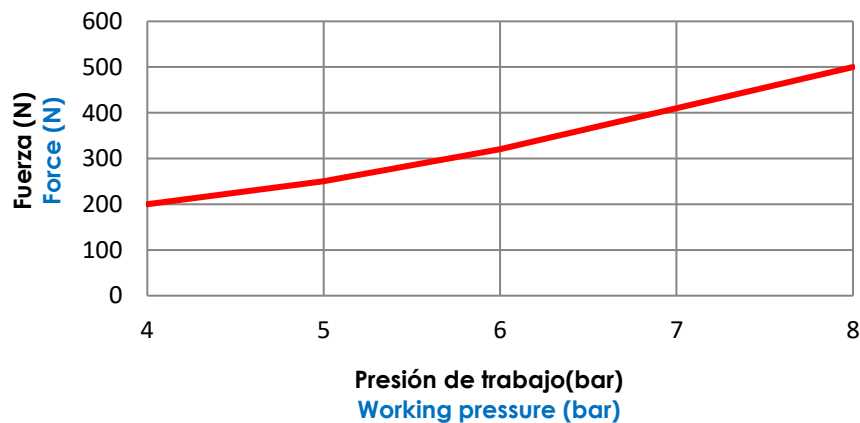
Consumo de aire.

Air consumption.

Presión de trabajo Working pressure	Ángulo de apertura Opening angle	Consumo de aire / ciclo Air consumption/cycle
[bar]	[°]	[l]
5	22,5°	0,10
	45°	0,12
	80°	0,16

Diagrama de fuerza B32B.

Force diagram B32B.



Consumo d'aria.

Air consumption

Presión de trabajo Working pressure	Ángulo de apertura Opening angle	Consumo de aire / ciclo Air consumption/cycle
[bar]	[°]	[l]
5	45°	0,10
	90°	0,12
	160°	0,16

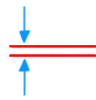


Diagrama para el interruptor de proximidad inductivo.

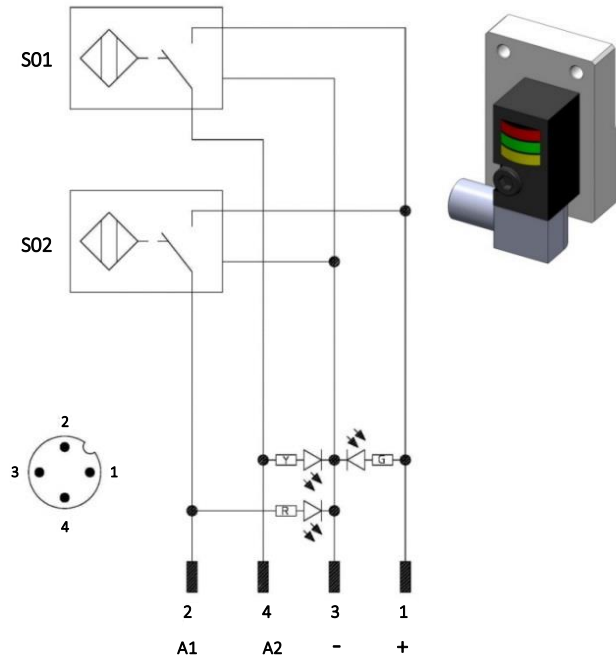
Diagram for Inductive proximity switch.

Datos técnicos (P+F):

- Tipo de salida : PNP;
- Voltaje de alimentación : 10-30 VDC;
- Maxima corriente de conmutación : 200 mA;
- Fuente de alimentación : < 25 mA;
- Caída de volyaje : <2 V
- Rango de temperatura : -25° / 70° C.

Technical data (P+F):

- Output type : PNP;
- Feeding voltage : 10-30 VDC;
- Max. commutating current : 200 mA;
- Power supply : < 25 mA;
- Voltage drop : < 2 V;
- Temperature range : -25° / 70° C.



cod. 06692/R/C
cod. 06692/W/C

para el interruptor de proximidad estándar con LED rojo
para interruptor de proximidad con LED blanco (normativa Porsche)

cod. 06692/R/C
cod. 06692/W/C

for standard proximity-switch with red LED
for proximity-switch with white LED (Porsche normative)

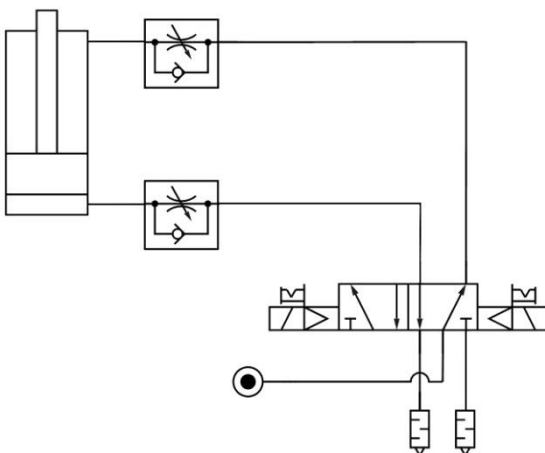
S01 = Señal de apertura
S01 = opening signal
S02 = Señal de cierre
S02 = closing signal

Y = LED amarillo / yellow LED
G = LED verde / green LED
R = LED rojo / red LED

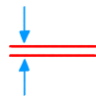
1 = Cable marrón / brown wire
2 = Cable negro / black wire
3 = Cable azul / blue wire
4 = Cable blanco / white wire














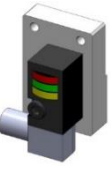

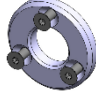
Diagrama neumático.

Pneumatic plan.



cilindro pneumatico pneumatic cylinder	pos. chiusura closed pos.						
	pos.apertura open pos.						
segnale pos. apertura open pos. signal	1						
	0						
segnale pos. chiusura closed pos. signal	1						
	0						


Piezas de repuesto.
Spare parts.

# Kit	Imagine Picture	Descripción Description	Código Code	
Bloques Blocks		Tipo de bloque A1 Block type A1	06735/C	
		Tipo de bloque A2 Block type A2	06736/C	
		Tipo de bloque B1 Block type B1	06718/C	
		Tipo de bloque B2 Block type B2	06678/C	
Pines de bloqueo Lock-pins		Pin con cabeza hexagonal moleteada M6x1x30 +tuerca Pin with hexagonal knurled head M6x1x30 + nut	3/105/C	
		Pin con cabeza hexagonal moleteada M6x1.25x10 Pin with hexagonal knurled head M6x1.25x10	3/109	
		Kit pasadores B32A (1 pin M6x1.25x30, 1 pin M6x1x10, 1 tuerca M6) B32A pins kit (1 pin M6x1.25x30, 1 pin M6x1x10, 1 nut M6)	A-PBA	
		Kit de pines B32B (2 pines M6x1x30, 2 tuercas M6) B36B pins kit (2 pin M6x1x30, 2 nuts M6)	B-PBA	
Placas de fijación Fixing plates		Placa de fijación estándar tipo A Standard fixing plate type A	06720/C	
		Placa de fijación con rótula Ø30 mm tipo B30 Fixing plate with ball joint Ø30 mm type B30	06832/30/C	
		Placa de fijación con rótula Ø40 mm tipo B40 Fixing plate with ball joint Ø40 mm type B40	06831/40/C	
		Placa de fijación tipo C Lower fixing plate type C	06913/C	
		Placa espaciadora para tipo C Spacer plate for type C	06785/C	
Interruptor de proximidad Proximity switch		Interruptor de proximidad estándar P+F (con LED rojo) Standard proximity switch P+F (with red LED)	06692/R/C	
		Interruptor de proximidad estándar P+F (con LED blanco) Porsche normativo Standard proximity switch P+F (with white LED) Porsche normative	06692/W/C	
Kit de sellos Seals kit		Componentes del sello para el diámetro del cilindro neumático 32 mm Seal components for pneumatic cylinder bore 32 mm	SCR-CILB32	
Espaciador Spacer		Espacio para abrir el ajuste del ángulo Spacer for opening angle adjustment	B32-A... 22.5°	06719/45/C
			B32-B... 45°	
			B32-A... 45°	06719/90/C
			B32-B... 90°	

